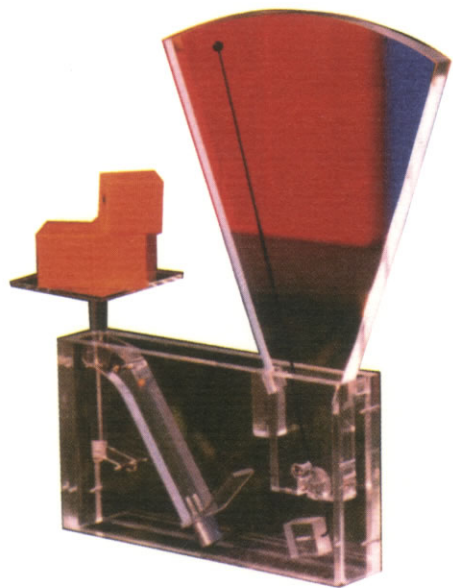


# Couleur Santé

*Le Kottabos*

Production : C.D.P.A. Nord  
Conception : M-P De Laere



### *Le Kottabos ?*

*Kottabos* propose de trouver des points de repère et d'équilibre du point de vue de la santé/sécurité/société/individu.

Il est un moyen pour une démarche éducative inscrite dans la durée.

Le groupe y est acteur et agent de l'expérimentation, de l'observation puis de l'interprétation par une distanciation vis-à-vis d'une alcoolisation qui est simulée.

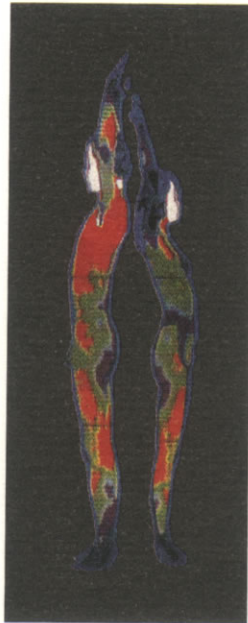
### *Comment l'utiliser ?*

Dans sa globalité ou fragmenté.

Kit d'expérimentation, il n'y a pas de chronologie à respecter.

### *Dans quelles situations ?*

Lors de nos interventions, animations, séquences de formation, tenues de stand, etc., *Kottabos* joue avec la curiosité naturelle du public et retient son attention en s'appuyant sur un registre qui encourage l'expression et le partage d'expériences.



L'approche privilégiée ici repositionne de manière réflexive et dialectique le public avec ses prises de risques quotidiennes.

Toutes représentations stigmatisantes s'en trouvent, alors, balayées.

### *Le Kottabos ?*

- Un contenant :  
quatre boîtes qui s'assemblent pour créer 70 figures différentes

- Un contenu :  
9 activités ludiques qui

abondent et expérimentent des situations de prise d'alcool et les risques immédiats qui en résultent :

-Les pertes physiologiques lors de l'absorption d'alcool («vue-les contrastes», champ visuel, réflexes) : 4 activités différentes.

-L'accumulation rapide et l'élimination lente de l'alcool dans l'organisme : 1 activité.

-Les écarts individuels face à l'ingestion d'alcool : 1 activité.

-Les retards de réponse du cerveau lors d'une consommation plus ou moins forte d'alcool : l'activité

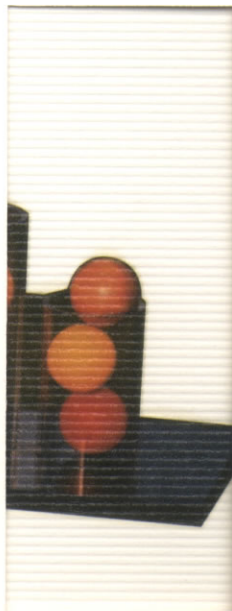
-L'accumulation des risques : l'activité

-L'ouverture sur les autres risques : risques santé et dépendance : l'activité. (moyen d'évaluation eu égard aux autres activités).

### *A qui s'adresse-t-il ?*

Il s'adresse à toutes celles et ceux ayant une mission éducative et/ou de prévention de la santé, de gestion des risques.

*Kottabos* est accompagné d'un guide de l'animateur qui présente, outre des approches de scénarii de séquences d'animation, des notions fondamentales liées à chacune des expérimentations.



Kottabos, ou (o) cottabe, jeu consistant d'ordinaire à jeter le reste d'une coupe de vin dans un bassin de métal, en invoquant le nom d'une femme aimée; si le jet produisait un son vibrant, c'était le signe d'un amour partagé.

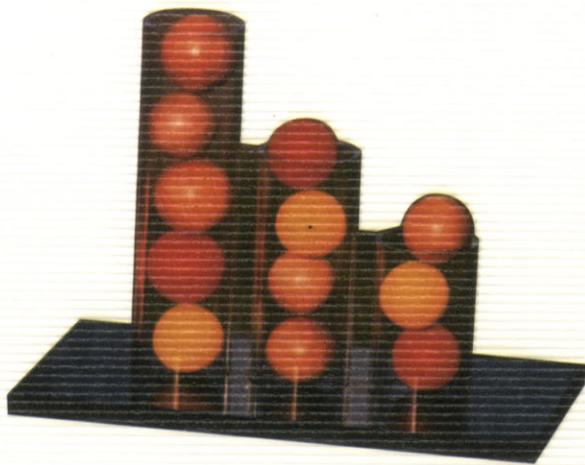


Deux approches méthodologiques sont privilégiées :

- partir de l'expérience individuelle, c'est-à-dire prendre en compte l'expérience antérieure du sujet eu égard à la consommation d'alcool.
- mettre en jeu des situations et événements tels qu'ils sont perçus par un cerveau alcoolisé.

*Kottabos* permet d'aborder :

- la spécificité individuelle eu égard à l'alcoolémie



- l'aspect dynamique de l'alcoolémie, l'entrée rapide de l'alcool dans l'organisme et le temps long nécessaire à son élimination

- la différence entre les effets ressentis par l'individu et les effets réels sur ses capacités

- le rapport entre perception, effet et tolérance au produit

- l'évolution du risque lié à l'évolution de l'alcoolémie

- les risques inhérents de l'alcoolisation existant indépendamment du seuil fixé par la loi

- les choix individuels et leurs conséquences par rapport à soi, à sa santé et à sa sécurité, à son entourage.

- l'altération des compétences nécessaires à la mise en oeuvre d'une action et à l'accomplissement de celle-ci.

Le public expérimente des mises en situation



qui simulent la prise d'alcool avec ses conséquences de contre performance et permettent au sujet de tirer toutes les interprétations possibles de l'observation de ses expériences.

Pour se procurer Kottabos :



C.D.P.A. du Nord

**A PARTIR DU 1ER JUILLET 2001,  
NOUVELLE ADRESSE :  
24, Boulevard Carnot  
Les Caryatides - 59000 LILLE  
Tél. : 03 28 36 47 00 - Fax : 03 28 36 47 01**

*Kottabos*

Sur une idée originale du C.D.P.A. du Nord

**Comité scientifique :** **Comité de pilotage :**

Prof. Parquet  
Prof. Hache  
Dr. Playoust  
Dr. Deveaux  
M. Cointrel

Mme Dupont  
Dr. Coeembier  
Dr. Flanet  
Mme Marécaux  
M. Blouet



Cette création a bénéficié  
du soutien financier du :

Conseil Régional  
Nord Pas de Calais

Conseil Général du Nord

Conseil Général du  
Pas de Calais

C . R . A . M . N o r d  
Picardie ( F.N.P.E.I.S.  
Programme Challenge)

Préfecture du Nord

Communauté euro-  
péenne (F.E.D.E.R.)